

草

笛

第36号

社会福祉法人 日本民生福祉協会
軽費老人ホーム 富士見が丘いこいの園

令和三年五月一日発行



「若葉のころ」

今、いこいの園がある大竹地区周辺は瑞々しい若葉に溢れ、自然のエネルギーが満ちています。色彩豊かな花の美しさも目を引きませんが、日差しを照り返す樹々の輝きも目に鮮やかなものです。

人は皆、月日とともに歳を重ね同じではいられないのに、自然は季節ごとに違う姿を見せながらも変わらずにそこにあるように思えます。

いこいの園にも毎年新しい出会いがあります。此処に居られる長さは人によって異なりますが、その長短にかかわらず、いこいの園での生活が、その方のよき思い出となっただけのように、職員も心掛けなければと考えます。

さてご利用者様の居室を訪ねるとその方の個性を感じさせる装いがあります。家具にも、寝具にもそして壁掛や棚に置かれた小物にもその方の好みや、性格、これまでの人生の一端を垣間見ることができます。そんなことも居室に入れていただきお話をさせていただくことの楽しみです。

施設長 宮澤 良男

令和3年2月～5月 生活・行事の様子



福を呼び込む記念撮影



園庭の枝垂れ桜の下で



鬼は外（節分の豆まき）



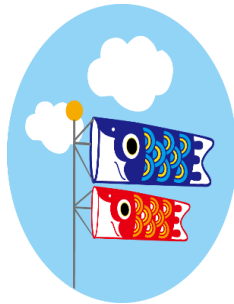
大きな鯉のぼりです



食べるの惜しい
和菓子です



菖蒲と武者人形



お雛様と春の花



もうすぐ紫陽花の季節です



カーネーション、菖蒲、たんぽぽ
季節の花を飾りましょう

今回はいこいの園の給食施設をご紹介します

昨年からこれまで、新型コロナへの感染者を出さず、またインフルエンザやノロウイルスの発生もなく過ごせたことに安堵するとともに、ご利用者様、ご家族様のご協力に感謝申し上げます。

さて大人数に食事を提供しているいこいの園の給食現場では、常に緊張感をもって感染対策に配慮しています。今回その感染対策の一環をご紹介します。

①感染媒体となる害虫駆除、②職員の健康管理、清潔管理、③清潔区画の保持、調理器具、機械の保守管理及び衛生管理、④食品保管における衛生管理などが行われています。



手は念入りに洗います



丁寧に盛り付けします



食器消毒乾燥機です



ふきんも煮沸消毒します

ご家族の皆様へ

新型コロナウイルス感染予防のために、長期間面会および外出の禁止をお願いしておりますが、現在ワクチン接種が高齢者施設入居者を優先して進められており、その効果が現れれば、いこいの園のご利用者様の感染リスクも減り、少しずつ以前の生活を取り戻していけるのではと期待しております。

昨年はご家族懇談会を中止させていただきましたが、今年はぜひ実施したいと考えております。皆様からの忌憚のないご意見で、いこいの園がさらに暮らしやすい生活の場になるよう努めていきたいと考えますので、懇談会に限らず、いつでもご意見を聞かせていただきたくお願い申し上げます。

また最近、全国的に地震のニュースが聞かれ、ここ静岡でもいずれ東南海地震の発生があるのではと危惧されます。いこいの園の建物は、耐震・耐火設備の面でも最新の設備が整備されておりますが、それらハード面にあぐらをかかず、不断の防災意識の醸成、防災訓練の実施により、ご利用者の皆様の生命と安全を守っていきたく考えております。【令和2年度、いこいの園は町の福祉避難所に指定されました。】

《新型コロナワクチン接種を希望されない方は施設にご連絡ください。第1回目の接種は、5月中に行われる予定です。》

苦情の受付 (抜粋掲載)

投書箱で、以下のご意見がありました。

(令和3年1月から令和3年4月まで)

苦情	11件
要望	6件
その他	0件
合計	17件

苦情受付担当者 石橋菜穂子
苦情解決責任者 宮澤 良男

(要望) 外出制限があって買い物に行けないので買い物代行してほしい。

(回答) 2, 3月に買い物代行を行いました。

(苦情) 食事の味が薄い。(3件)

(回答) 人により好みが違うので、栄養士と検討させていただきます。

(苦情) ご家族、ケアマネより職員の言葉遣いがきつかったとの話ある。

(回答) 当該職員から話を聞き、注意し、ご家族へは施設長、相談員より謝罪する。

(苦情) 巡視の際起きていたら声をかけてほしい。

(回答) 夜間巡視の際のお声がけについて、個別の希望に沿うよう周知し、苦情を出された方にも了解いただく。

(要望) 身体を動かしたい、園庭を歩きたい。

(回答) 散歩の会の実施、その他個別の散歩への対応を伝える。

(苦情) ネット洗濯で出したものがくしゃくしゃで戻ってきた。

(回答) 問題あれば戻ってきたらすぐに教えて下さい

<ショートステイ通信>

ショートステイも開所6年目となりました。ご利用者様ご家族様の思いを伺い、ケアマネさんと相談しながら個別の対応を行っております。

またコロナ禍の中でご利用者様には感染防止に協力をしていただいております。マスク越しでも、ご利用者様同士会話を楽しまれております。引き続き換気と消毒を実施し、安心してご利用いただけるよう努めてまいります。

おやつ作りや外散歩、季節の行事を楽しんでいただけるよう職員一同取り組んでまいります。



今日のおやつです



お誕生会の一コマ



塗り絵を真剣にやっています

<編集後記>

一年で一番過ごしやすい時季となりました。樹々も動物も生き生きしています。厚着から解放され、身軽になってきて、利用者の皆さんからもお出かけしたい気持ちが聞こえてきます。深呼吸して気軽に外出できる日を誰もが心待ちにしています。(み)



発行元 社会福祉法人 日本民生福祉協会
軽費老人ホーム富士見が丘いこいの園
〒419-0121 静岡県田方郡函南町大竹20-1

電話 055-944-6644

FAX 055-944-6714